

ТИЦВ.671111.017СБ

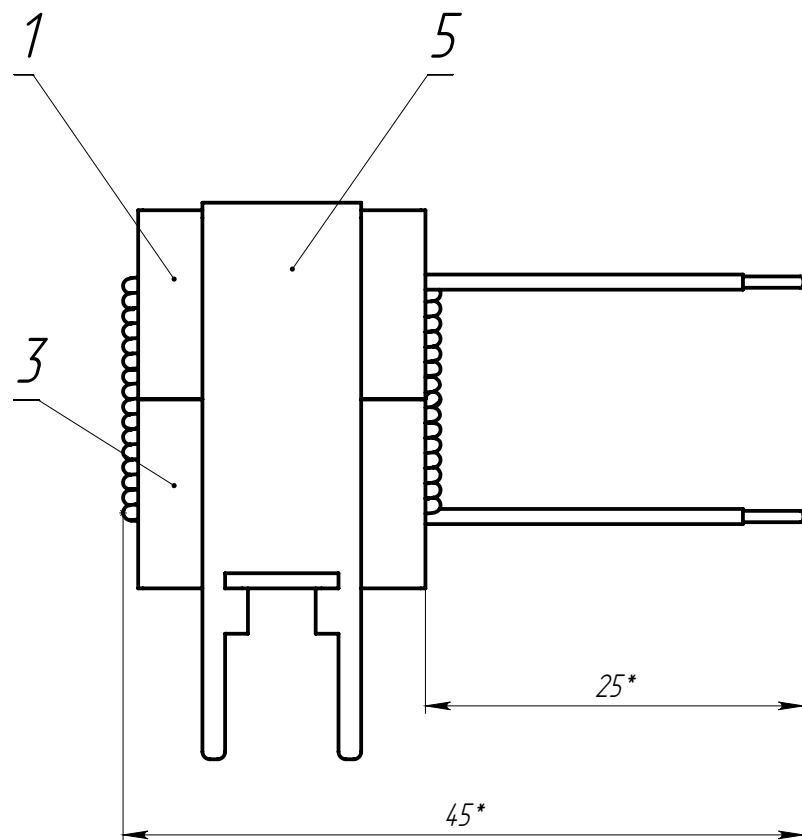
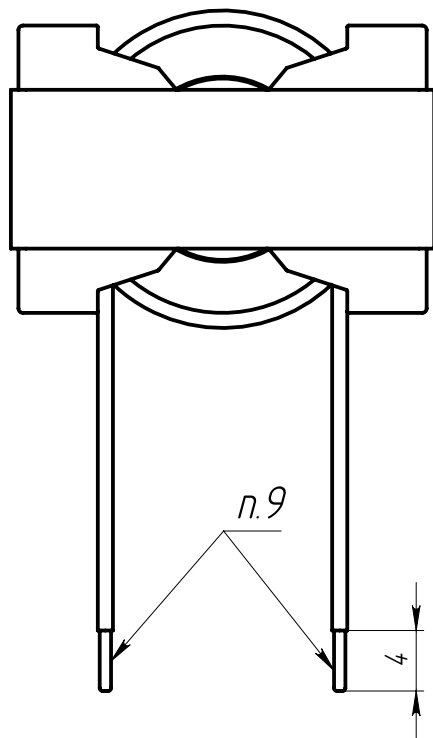
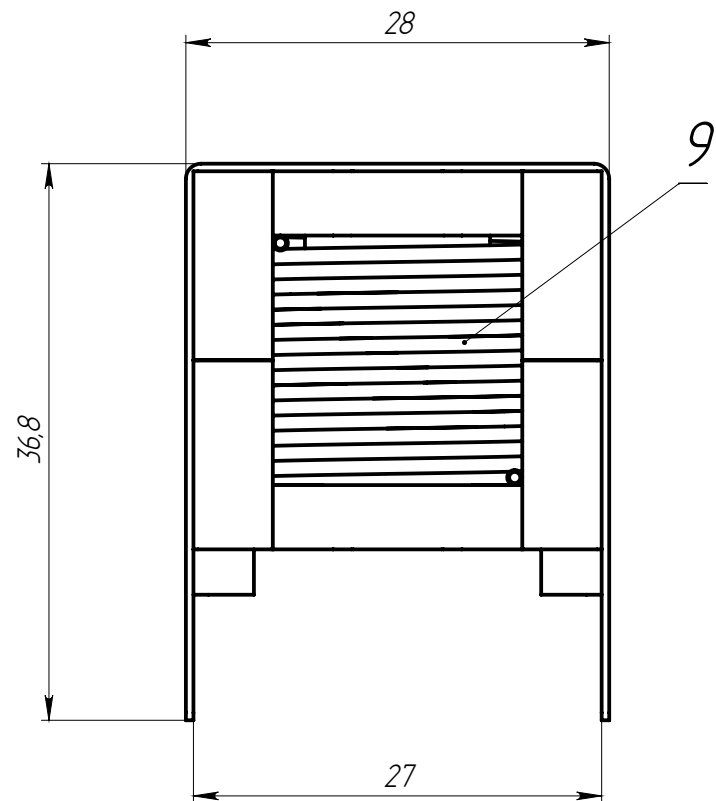


Таблица 1.

Обозначение	N, кол-во витков	Масса, г
ТИЦВ.671111.017	20	64,3
-01	25	68,3
-02	30	74,3

1 \*Размеры для справок.

2 Намотку вести проводом поз. 9 виток к витку по сердечнику поз. 1 и 3.  
Количество витков-N, согласно таблице 1.

3 Сердечники поз. 1 и 3 скрепить друг с другом майларовой лентой поз. 7 в 3...5 оборота. Зафиксировать скобой поз. 5.

4 Нумерация выводов показана условно.

5 Концы проводов 1 и 2 паять припоем ПОС 61 ГОСТ 21930-76 или аналогичным.

6 Выполнить проверку электрических параметров согласно ТИЦВ.436237.001-01И1.

7 Поз. 7 условно не показана.

8 Остальные технические требования по ОСТ 92 94448-82.

					ТИЦВ.671111.017СБ				
					Резонансная индуктивность Сборочный чертеж	Лит.		Масса	Масштаб
Изм.	Лист	№ докум.	Подп.	Дата		0			2:1
Разраб.		Дианов							
Пров.		Волошин							
Т.контр.									
						Лист		Листов	1
Н.контр.									
Утв.									